



# 2023經銷照明產品型錄

[www.everlightlighting.com](http://www.everlightlighting.com)

**EVERLIGHT®**  
**億光LED照明**

**EVERLIGHT®**  
億光LED照明



**TOP 100**  
台灣百大品牌

點亮 居家照明

居家 · Everlight Everywhere

**EVERLIGHT®**  
億光LED照明



點亮 商空照明

商空 · Everlight Everywhere

**EVERLIGHT®**  
億光LED照明



點亮 戶外照明

戶外 · Everlight Everywhere

**EVERLIGHT®**  
億光LED照明



點亮 智能調光

智能調光 · Everlight Everywhere

**EVERLIGHT®**  
億光LED照明



## 光源



超節能Plus燈泡系列



02

MR16-7W



05



超節能Plus燈泡

(取代大螺旋系列)



03

高光效Q版球泡燈



04

T8超節能燈管



05

室內燈具

輕鋼架



08



節標輕鋼架



15

山型燈



10



節標教室吊燈



17

工事燈



12



節標山型燈



18

平板燈



14



節標工事燈



20



## 室內燈具



節標平板燈



22

星庭IP65吸頂燈



30

支架燈



23

感應型吸頂燈



31

嵌燈系列



25

星晴吸頂燈



32

星芸圓形雙色嵌燈



29

壁切吸頂燈系列



33

戶外燈具

感應型投光燈



36

星宇投光燈



37

Chloe投光燈



38

勝利路燈



39



## 居家UVC 殺菌系列

UV-C LED 紫外光除菌  
抗敏空氣清淨機



44

UV-C LED智能感應  
抑菌燈(500mm)



48

UV-C LED 紫外光除菌  
抗敏空氣清淨機



45

UV-C LED智能感應  
抑菌燈(200mm)



49

UV LED空間殺菌淨化燈



46

光感應馬桶UV-C LED  
抑菌燈



50

空調型UV LED抑菌  
淨化機



47

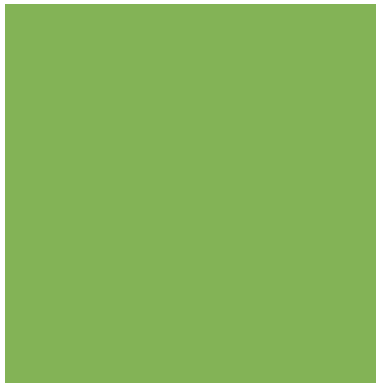
UV紫外光空氣淨化  
風扇吸頂燈



51



# LED照明 >>> LED室內燈具 光源



億光 LED 取代式燈泡球系列擁有最節能、環保又健康的燈源，不但可節省大量耗電，更以高效能及完美散熱技術，搭配無汞無鉛、零污染的特性，給您最安全舒適的生活品質。







## 節能標章 超節能Plus 球泡燈產品特色



無藍光危害



最高效率145 lm/w



榮獲節能標章認證



無頻閃，保護眼睛



3000K.4000K.6500K全色溫



通過IEC光生物認證



尺寸縮小，更輕巧輕便



好省電



好簡便



好明亮



好環保



愛台灣



R38910  
RoHS



TOP 100  
TOP 100  
TOP 100



節能標章

億光超節能Plus

# 億光LED照明 超·節·能



億光超節能Plus	市售他牌LED燈泡	傳統螺旋燈泡
6.8W	10W	23W
8.8W	12W	25W
11.8W	16W	27W
18W	24W	45W
23W	32W	60W

消除頻閃 保護眼睛



億光 消除頻閃

他牌 頻閃

閃爍指數 < 0.02 · 閃爍百分比 < 2%

市售LED光源閃爍指數大多為0.05以上



節能標章代表能源效率比國家認證標準高出**10-50%**。

使用億光超節能、高亮度LED燈泡，品質有保障、更能**省電省錢**。



## 超節能Plus燈泡系列



### 產品特色

- 榮獲節能標章認證
- 無紫外光及藍光危害
- 無頻閃，保護眼睛
- 超高效率：135 lm/w
- 閃爍指數 0.02，閃爍百分比 2%

產品型號	功率 (W)	輸入電壓	流明 (lm)	色溫 (K)	演色性 (Ra)	燈座	取代螺旋 (W)	尺寸 (mm)
LBA/ECO55R/6.8W/830/UNI/E27	6.8	100-240VAC	850	3000	>80	E27	23	Ø55 x 104
LBA/ECO55R/6.8W/840/UNI/E27			920	4000				Ø55 x 104
LBA/ECO55R/6.8W/865/UNI/E27			920	6500				Ø55 x 104
LBA/ECO60R/8.8W/830/UNI/E27	8.8	100-240VAC	1100	3000	>80	E27	25	Ø60 x 116
LBA/ECO60R/8.8W/840/UNI/E27			1185	4000				Ø60 x 116
LBA/ECO60R/8.8W/865/UNI/E27			1185	6500				Ø60 x 116
LBA/ECO65R/11.8W/830/UNI/E27	11.8	100-240VAC	1510	3000	>80	E27	27	Ø65 x 130
LBA/ECO65R/11.8W/840/UNI/E27			1590	4000				Ø65 x 130
LBA/ECO65R/11.8W/865/UNI/E27			1590	6500				Ø65 x 130

產品應用 • 室內照明 • 商業照明



## 超節能Plus燈泡(取代大螺旋系列)



### 產品特色

- 榮獲節能標章認證
- 無紫外光及藍光危害
- 無頻閃，保護眼睛
- 超高效率：145 lm/w
- 閃爍指數 0.02，閃爍百分比 2%

產品型號	功率 (W)	輸入電壓	流明 (lm)	色溫 (K)	演色性 (Ra)	燈座	取代螺旋 (W)	尺寸 (mm)
LBA/ECO95R Plus/18W/830/UNI/E27	18	100-240VAC	2520	3000	>80	E27	45	Ø95 x 174
LBA/ECO95R Plus/18W/865/UNI/E27			2610	6500				Ø95 x 174
LBA/ECO110R Plus/23W/830/UNI/E27	23	100-240VAC	3220	3000	>80	E27	60	Ø110 x 200
LBA/ECO110R Plus/23W/865/UNI/E27			3335	6500				Ø110 x 200

產品應用 • 室內照明 • 商業照明





## 高光效Q版球泡燈



### 產品特色

- 無紫外光及藍光危害
- 顯色穩定，不色偏
- 全電壓輸入 100-240 VAC
- 通過 BSMI 認證

產品型號	功率 (W)	輸入電壓	流明 (lm)	色溫 (K)	演色性 (Ra)	燈座	取代螺旋 (W)	尺寸 (mm)
LBA/A/60Q/10W/830/UNI/E27	10	100~240VAC	1150	3000	80	E27	25	Ø60 x 110
LBA/A/60Q/10W/840/UNI/E27			1200	4000				Ø60 x 110
LBA/A/60Q/10W/865/UNI/E27			1200	6500				Ø60 x 110
LBA/A/60Q/13W/830/UNI/E27	13	100~240VAC	1495	3000	80	E27	27	Ø60 x 117
LBA/A/60Q/13W/840/UNI/E27			1560	4000				Ø60 x 117
LBA/A/60Q/13W/865/UNI/E27			1560	6500				Ø60 x 117
LBA/A/70Q/16W/830/UNI/E27	16	100~240VAC	1840	3000	80	E27	32	Ø70 x 131
LBA/A/70Q/16W/840/UNI/E27			1920	4000				Ø70 x 131
LBA/A/70Q/16W/865/UNI/E27			1920	6500				Ø70 x 131

產品應用 • 室內照明 • 商業照明



## T8超節能燈管



### 產品特色

- 120 lm/W，高效率取代傳統 T8 螢光燈管
- 全電壓輸入 100-240 VAC，不需外加安定器
- 顯色穩定，不色偏
- 通過 BSMI 認證

產品型號	功率 (W)	輸入電壓	流明 (lm)	色溫 (K)	演色性 (Ra)	燈座
T8/B/2FT/10W/11830/U/GD5	10	100~240VAC	1150	3000	80	G13
T8/B/2FT/10W/11840/U/GD5	10	100~240VAC	1200	4000		
T8/B/2FT/10W/11865/U/GD5	10	100~240VAC	1200	6500		
T8/B/4FT/20W/11830/U/GD5	20	100~240VAC	2300	3000		
T8/B/4FT/20W/11840/U/GD5	20	100~240VAC	2400	4000		
T8/B/4FT/20W/11865/U/GD5	20	100~240VAC	2400	6500		

產品應用 • 室內照明 • 建築照明 • 工作照明 • 裝飾照明 • 設備照明

## MR16-7W



### 產品特色

- 無紫外光及藍光危害
- AC 電源，安裝方便，免變壓器
- 取代 50W 鹵素投射燈

產品型號	功率 (W)	輸入電壓	流明 (lm)	色溫 (K)	演色性 (Ra)	發光角度	燈座	取代傳統光源 (傳統MR16)
LRM/MR16/A/7W/830/UNI/38D/DT	7	100-240 VAC	680	3000	>80	38	GU5.3	50W
LRM/MR16/A/7W/840/UNI/38D/DT			720	4000				
LRM/MR16/A/7W865/UNI/38D/DT			720	6500				

產品應用 • 室內照明 • 櫥窗照明 • 氣氛照明 • 商業照明

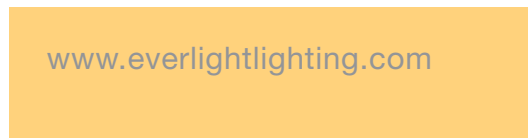


# LED照明 >>> LED室內燈具

## 室內燈具



億光 LED 基礎照明、各式線性燈具，提供最彈性化的搭配，擁有最節能、環保又健康的燈源，不但可節省大量耗電，更以高效能及完美散熱技術，搭配無汞無鉛、零污染的特性，給您最安全舒適的生活品質。





## 輕鋼架 2呎3管



### 產品特色

- 高效率，整燈 >96Lm/W
- 高流明 >2880Lm
- LED 壽命 >25,000 小時

產品型號	功率 (W)	輸入電壓	流明 (lm)	色溫 (K)	演色性 (Ra)	燈具尺寸 (mm)
FOR/Tbar/T8/830/U/10Wx3/G (C)	30	100-240VAC	2760	3000	80	600x600x65
FOR/Tbar/T8/840/U/10Wx3/G (C)			2880	4000		
FOR/Tbar/T8/865/U/10Wx3/G (C)			2880	6500		

產品應用 • 室內照明 • 設備照明 • 辦公室照明



## 輕鋼架 2呎4管



### 產品特色

- 高效率，整燈 >96Lm/W
- 高流明 >3840Lm
- LED 壽命 >25,000 小時

產品型號	功率 (W)	輸入電壓	流明 (lm)	色溫 (K)	演色性 (Ra)	燈具尺寸 (mm)
FOR/Tbar/T8/830/U/10Wx4/G (C)	40	100-240VAC	3680	3000	80	600x600x65
FOR/Tbar/T8/840/U/10Wx4/G (C)			3840	4000		
FOR/Tbar/T8/865/U/10Wx4/G (C)			3840	6500		

產品應用 • 室內照明 • 設備照明 • 辦公室照明





## 輕鋼架 4呎2管



### 產品特色

- 高效率，整燈 >96Lm/W
- 高流明 >3840Lm
- LED 壽命 >25,000 小時

產品型號	功率 (W)	輸入電壓	流明 (lm)	色溫 (K)	演色性 (Ra)	燈具尺寸 (mm)
FOR/Tbar/T8/830/U/20Wx2/G (C)	40	100-240VAC	3680	3000	80	1217x300x65
FOR/Tbar/T8/840/U/20Wx2/G (C)			3840	4000		
FOR/Tbar/T8/865/U/20Wx2/G (C)			3840	6500		

產品應用 • 室內照明 • 設備照明 • 辦公室照明



## 輕鋼架 4呎3管



### 產品特色

- 高效率，整燈 >96Lm/W
- 高流明 >5760Lm
- LED 壽命 >25,000 小時

產品型號	功率 (W)	輸入電壓	流明 (lm)	色溫 (K)	演色性 (Ra)	燈具尺寸 (mm)
FOR/Tbar/T8/830/U/20Wx3/G (C)	60	100-240VAC	5520	3000	80	1217x600x65
FOR/Tbar/T8/840/U/20Wx3/G (C)			5760	4000		
FOR/Tbar/T8/865/U/20Wx3/G (C)			5760	5700		

產品應用 • 室內照明 • 設備照明 • 辦公室照明



## 山型燈2呎1管



### 產品特色

- 高效率，整燈 >120Lm/W
- 高流明 >1200Lm
- LED 壽命 >25,000 小時

產品型號	功率 (W)	輸入電壓	流明 (lm)	色溫 (K)	演色性 (Ra)	燈具尺寸 (mm)
FBM/Wedge/Plus/T8/830/U/10Wx1/G (C)	10	100-240VAC	1150	3000	80	635x130x77
FBM/Wedge/Plus/T8/840/U/10Wx1/G (C)			1200	4000		
FBM/Wedge/Plus/T8/865/U/10Wx1/G (C)			1200	6500		

產品應用 • 室內照明 • 工廠照明 • 工作檯照明 • 設備照明



## 山型燈2呎2管



### 產品特色

- 高效率，整燈 >120Lm/W
- 高流明 >2400Lm
- LED 壽命 >25,000 小時

產品型號	功率 (W)	輸入電壓	流明 (lm)	色溫 (K)	演色性 (Ra)	燈具尺寸 (mm)
FBM/Wedge/T8/830/U/10Wx2/G (C)	20	100-240VAC	2300	3000	80	635x150x60
FBM/Wedge/T8/840/U/10Wx2/G (C)			2400	4000		
FBM/Wedge/T8/865/U/10Wx2/G (C)			2400	6500		

產品應用 • 室內照明 • 工廠照明 • 工作檯照明 • 設備照明



## 山型燈4呎1管



### 產品特色

- 高效率，整燈 >120Lm/W
- 高流明 >2400Lm
- LED 壽命 >25,000 小時

產品型號	功率 (W)	輸入電壓	流明 (lm)	色溫 (K)	演色性 (Ra)	燈具尺寸 (mm)
FBM/Wedge/Plus/T8/830/U/20Wx1/G (C)	20	100-240VAC	2300	3000	80	1251x130x77
FBM/Wedge/Plus/T8/840/U/20Wx1/G (C)			2400	4000		
FBM/Wedge/Plus/T8/865/U/20Wx1/G (C)			2400	6500		

產品應用 • 室內照明 • 工廠照明 • 工作檯照明 • 設備照明



## 山型燈4呎2管



### 產品特色

- 高效率，整燈 >120Lm/W
- 高流明 >4800Lm
- LED 壽命 >25,000 小時

產品型號	功率 (W)	輸入電壓	流明 (lm)	色溫 (K)	演色性 (Ra)	燈具尺寸 (mm)
FBM/Wedge/T8/830/U/20Wx2/G (C)	40	100-240VAC	4600	3000	80	1251x150x60
FBM/Wedge/T8/840/U/20Wx2/G (C)			4800	4000		
FBM/Wedge/T8/865/U/20Wx2/G (C)			4800	6500		

產品應用 • 室內照明 • 工廠照明 • 工作檯照明 • 設備照明



## 工事燈2呎1管



### 產品特色

- 高效率，整燈 >120Lm/W
- 高流明 >1200Lm
- LED 壽命 >25,000 小時

產品型號	功率 (W)	輸入電壓	流明 (lm)	色溫 (K)	演色性 (Ra)	燈具尺寸 (mm)
FBW/Working/T8/830/U/10Wx1/G (C)	10	100-240VAC	1150	3000	80	611x132x69
FBW/Working/T8/840/U/10Wx1/G (C)			1200	4000		
FBW/Working/T8/865/U/10Wx1/G (C)			1200	6500		

產品應用 • 室內照明 • 工廠照明 • 工作檯照明 • 設備照明

## 工事燈2呎2管



### 產品特色

- 高效率，整燈 >120Lm/W
- 高流明 >2400Lm
- LED 壽命 >25,000 小時

產品型號	功率 (W)	輸入電壓	流明 (lm)	色溫 (K)	演色性 (Ra)	燈具尺寸 (mm)
FBW/Working/T8/830/U/10Wx2/G (C)	20	100-240VAC	2300	3000	80	618x167x74
FBW/Working/T8/840/U/10Wx2/G (C)			2400	4000		
FBW/Working/T8/865/U/10Wx2/G (C)			2400	6500		

產品應用 • 室內照明 • 工廠照明 • 工作檯照明 • 設備照明



## 工事燈4呎1管



### 產品特色

- 高效率，整燈 >120Lm/W
- 高流明 >2400Lm
- LED 壽命 >25,000 小時

產品型號	功率 (W)	輸入電壓	流明 (lm)	色溫 (K)	演色性 (Ra)	燈具尺寸 (mm)
FBW/Working/T8/830/U/20Wx1/G (C)	20	100-240VAC	2300	3000	80	1231x132x69
FBW/Working/T8/840/U/20Wx1/G (C)			2400	4000		
FBW/Working/T8/865/U/20Wx1/G (C)			2400	6500		

產品應用 • 室內照明 • 工廠照明 • 工作檯照明 • 設備照明

## 工事燈4呎2管



### 產品特色

- 高效率，整燈 >120Lm/W
- 高流明 >4800Lm
- LED 壽命 >25,000 小時

產品型號	功率 (W)	輸入電壓	流明 (lm)	色溫 (K)	演色性 (Ra)	燈具尺寸 (mm)
FBW/Working/T8/830/U/20Wx2/G (C)	40	100-240VAC	4600	3000	80	1238x167x74
FBW/Working/T8/840/U/20Wx2/G (C)			4800	4000		
FBW/Working/T8/865/U/20Wx2/G (C)			4800	6500		

產品應用 • 室內照明 • 工廠照明 • 工作檯照明 • 設備照明



## 平板燈



### 產品特色

- 高效能，直下式，安裝容易
- 嵌入式，電源供應器外置，維修替換簡易
- 均勻發光，光線柔和

產品型號	功率 (W)	輸入電壓	流明 (lm)	色溫 (K)	演色性 (Ra)	燈具尺寸 (mm)
FOP/B/40W/10840/U/2X2/DT	40	100~240VAC	4000	4000	80	600 x 600 x35
FOP/B/40W/10857/U/2X2/DT				5700		

產品應用 • 室內照明 • 辦公照明





2022 台銀共同契約指定使用

## 節標輕鋼架2呎3管



### 產品特色

- 高效率，整燈 >133Lm/W
- 高流明 >2400Lm
- 防眩光設計，無頻閃
- LED 壽命 >25,000 小時
- 無紫外光及藍光危害
- 取得節能標章

產品型號	功率 (W)	輸入電壓	流明 (lm)	色溫 (K)	演色性 (Ra)	燈具尺寸 (mm)
FOR/Tbar/T8/857/U/6Wx3/ESM/G (C)	18	100-240VAC	2400	5700	80	600 x 600 x 70

產品應用 • 室內照明 • 設備照明 • 辦公室照明



2022 台銀共同契約指定使用

## 節標輕鋼架2呎4管



### 產品特色

- 高效率，整燈 >133Lm/W
- 高流明 >3200Lm
- 防眩光設計，無頻閃
- LED 壽命 >25,000 小時
- 無紫外光及藍光危害
- 取得節能標章

產品型號	功率 (W)	輸入電壓	流明 (lm)	色溫 (K)	演色性 (Ra)	燈具尺寸 (mm)
FOR/Tbar/T8/857/U/6Wx4/ESM/G (C)	24	100~240VAC	3200	5700	80	600 x 600 x 70

產品應用 • 室內照明 • 設備照明 • 辦公室照明



2022 台銀共同契約指定使用

## 節標輕鋼架4呎2管



### 產品特色

- 高效率，整燈 >131Lm/W
- 高流明 >3150Lm
- 防眩光設計，無頻閃
- LED 壽命 >25,000 小時
- 無紫外光及藍光危害
- 取得節能標章

產品型號	功率 (W)	輸入電壓	流明 (lm)	色溫 (K)	演色性 (Ra)	燈具尺寸 (mm)
FOR/Tbar/T8/857/U/12Wx2/ESM/G (C)	24	100~240VAC	3150	5700	80	1219 x 300 x 70

產品應用 • 室內照明 • 設備照明 • 辦公室照明



2022 台銀共同契約指定使用

## 節標輕鋼架4呎3管



### 產品特色

- 高效率，整燈 >133Lm/W
- 高流明 >4800Lm
- 防眩光設計，無頻閃
- LED 壽命 >25,000 小時
- 無紫外光及藍光危害
- 取得節能標章

產品型號	功率 (W)	輸入電壓	流明 (lm)	色溫 (K)	演色性 (Ra)	燈具尺寸 (mm)
FOR/Tbar/T8/857/U/12Wx3/ESM/G (C)	36	100~240VAC	4800	5700	80	1219 x 600 x 70

產品應用 • 室內照明 • 設備照明 • 辦公室照明





## 節標教室吊燈



### 產品特色

- 高效率，整燈 >133Lm/W
- 高流明 >3200Lm
- 防眩光設計，無頻閃
- LED 壽命 >25,000 小時
- 無紫外光及藍光危害
- 取得節能標章

2022 台銀共同契約指定使用

產品型號	功率 (W)	輸入電壓	流明 (lm)	色溫 (K)	演色性 (Ra)	燈具尺寸 (mm)
FP/T8/857/U/12Wx2/ESM/G (C)	24	100~240VAC	3200	5700	80	1219 x 300 x 70

產品應用 • 室內照明 • 教室照明 • 設備照明





## 節標山型燈2呎1管



### 產品特色

- 高效率，整燈 >160Lm/W
- 高流明 >960Lm
- LED 壽命 >25,000 小時
- 取得節能標章
- 無頻閃
- 無紫外光及藍光危害

2022 台銀共同契約指定使用

產品型號	功率 (W)	輸入電壓	流明 (lm)	色溫 (K)	演色性 (Ra)	燈具尺寸 (mm)
FBM/Wedge/T8/857/U/6Wx1/ESM/G (C)	6	100~240VAC	960	5700	80	633 x 102 x 76

產品應用 • 室內照明 • 工廠照明 • 工作檯照明 • 設備照明



## 節標山型燈2呎2管



### 產品特色

- 高效率，整燈 >160Lm/W
- 高流明 >1920Lm
- LED 壽命 >25,000 小時
- 取得節能標章
- 無頻閃
- 無紫外光及藍光危害

2022 台銀共同契約指定使用

產品型號	功率 (W)	輸入電壓	流明 (lm)	色溫 (K)	演色性 (Ra)	燈具尺寸 (mm)
FBM/Wedge/T8/857/U/6Wx2/ESM/G (C)	12	100~240VAC	1920	5700	80	633 x 150 x 60

產品應用 • 室內照明 • 工廠照明 • 工作檯照明 • 設備照明



2022 台銀共同契約指定使用

## 節標山型燈4呎1管



### 產品特色

- 高效率，整燈 >160Lm/W
- 高流明 >1920Lm
- LED 壽命 >25,000 小時
- 無紫外光及藍光危害
- 取得節能標章
- 無頻閃

產品型號	功率 (W)	輸入電壓	流明 (lm)	色溫 (K)	演色性 (Ra)	燈具尺寸 (mm)
FBM/Wedge/T8/857/U/12Wx1/ESM/G (C)	12	100~240VAC	1920	5700	80	1251 x 102 x 76

產品應用 • 室內照明 • 工廠照明 • 工作檯照明 • 設備照明



2022 台銀共同契約指定使用

## 節標山型燈4呎2管



### 產品特色

- 高效率，整燈 >160Lm/W
- 高流明 >3840Lm
- LED 壽命 >25,000 小時
- 無紫外光及藍光危害
- 取得節能標章
- 無頻閃

產品型號	功率 (W)	輸入電壓	流明 (lm)	色溫 (K)	演色性 (Ra)	燈具尺寸 (mm)
FBM/Wedge/T8/857/U/12Wx2/ESM/G (C)	24	100~240VAC	3840	5700	80	1251 x 150 x 60

產品應用 • 室內照明 • 工廠照明 • 工作檯照明 • 設備照明



2022 台銀共同契約指定使用

## 節標工事燈2呎1管



### 產品特色

- 高效率 · 整燈 >160Lm/W
- 高流明 >960Lm
- LED 壽命 >25,000 小時
- 無紫外光及藍光危害
- 取得節能標章
- 無頻閃

產品型號	功率 (W)	輸入電壓	流明 (lm)	色溫 (K)	演色性 (Ra)	燈具尺寸 (mm)
FBW/Working/T8/857/U/6Wx1/ESM/G (C)	6	100~240VAC	960	5700	80	611x 132 x 69

產品應用 · 室內照明 · 工廠照明 · 工作檯照明 · 設備照明



2022 台銀共同契約指定使用

## 節標工事燈2呎2管



### 產品特色

- 高效率 · 整燈 >160Lm/W
- 高流明 >1720Lm
- LED 壽命 >25,000 小時
- 無紫外光及藍光危害
- 取得節能標章
- 無頻閃

產品型號	功率 (W)	輸入電壓	流明 (lm)	色溫 (K)	演色性 (Ra)	燈具尺寸 (mm)
FBW/Working/T8/857/U/6Wx2/ESM/G (C)	12	100~240VAC	1920	5700	80	618 x 175 x 75

產品應用 · 室內照明 · 工廠照明 · 工作檯照明 · 設備照明



## 節標工事燈4呎1管



### 產品特色

- 高效率，整燈 >160Lm/W
- 高流明 >1920Lm
- LED 壽命 >25,000 小時
- 無紫外光及藍光危害
- 取得節能標章
- 無頻閃

2022 台銀共同契約指定使用

產品型號	功率 (W)	輸入電壓	流明 (lm)	色溫 (K)	演色性 (Ra)	燈具尺寸 (mm)
FBW/Working/T8/857/U/12Wx1/ESM/G (C)	12	100~240VAC	1920	5700	80	1231 x 132 x 69

產品應用 • 室內照明 • 工廠照明 • 工作檯照明 • 設備照明



## 節標工事燈4呎2管



### 產品特色

- 高效率，整燈 >160Lm/W
- 高流明 >3840Lm
- LED 壽命 >25,000 小時
- 無紫外光及藍光危害
- 取得節能標章
- 無頻閃

2022 台銀共同契約指定使用

產品型號	功率 (W)	輸入電壓	流明 (lm)	色溫 (K)	演色性 (Ra)	燈具尺寸 (mm)
FBW/Working/T8/857/U/12Wx2/ESM/G (C)	24	100~240VAC	3840	5700	80	1238 x 175 x 75

產品應用 • 室內照明 • 工廠照明 • 工作檯照明 • 設備照明



## 節標平板燈



### 產品特色

- 高效能，直下式，安裝容易
- 無紫外光及藍光危害
- 嵌入式，電源供應器外置，維修替換簡易
- 均勻發光，光線柔和
- 取得節能標章

2022 台銀共同契約指定使用

產品型號	功率 (W)	輸入電壓	流明 (lm)	色溫 (K)	演色性 (Ra)	燈具尺寸 (mm)
FOP/S/25W/857/U/595X595 S	25	100~240VAC	3200	5700	80	600 x 600 x 30

產品應用 • 室內照明 • 辦公照明



## 節標高光效平板燈



### 產品特色

- 高效能，直下式，安裝容易
- 無紫外光及藍光危害
- 均勻發光，光線柔和
- 無頻閃，保護眼睛
- 取得節能標章
- 嵌入式，電源供應器外置，維修替換簡易

2022 台銀共同契約指定使用

產品型號	功率 (W)	輸入電壓	流明 (lm)	色溫 (K)	演色性 (Ra)	燈具尺寸 (mm)
FOP/B/25W/14857/U/2X2/ESM	25	100~240VAC	3500	5700	80	600 x 600 x 32

產品應用 • 室內照明 • 辦公照明



## 支架燈 經濟版本(收縮膜包裝)



### 產品特色

- 一體式燈具，安裝超方便
- 光色一致，串接無暗區
- 全電壓輸入 100-240 VAC，簡易更換維護
- 取得 BSMI 認證
- 單一迴路最多可續接 6 支

產品型號	功率 (W)	輸入電壓	流明 (lm)	色溫 (K)	演色性 (Ra)	燈具尺寸(mm)	取代傳統光源 (鹵素燈)
FBT/T5/E/5W/830/U/1ft DT	5	100~240VAC	450	3000	80	298 x 35.5 x 22	傳統T8螢光燈
FBT/T5/E/5W/840/U/1ft DT	5		450	4000	80	298 x 35.5 x 22	
FBT/T5/E/5W/860/U/1ft DT	5		500	5700	80	298 x 35.5 x 22	
FBT/T5/E/9W/830/U/2ft DT	9		800	3000	80	572 x 35.5 x 22	
FBT/T5/E/9W/840/U/2ft DT	9		800	4000	80	572 x 35.5 x 22	
FBT/T5/E/9W/860/U/2ft DT	9		850	5700	80	572 x 35.5 x 22	
FBT/T5/E/13W/830/U/3ft DT	15		1400	3000	80	873 x 35.5 x 22	
FBT/T5/E/13W/840/U/3ft DT	15		1400	4000	80	873 x 35.5 x 22	
FBT/T5/E/13W/860/U/3ft DT	15		1500	5700	80	873 x 35.5 x 22	
FBT/T5/E/18W/830/U/4ft DT	18		1600	3000	80	1177 x 35.5 x 22	
FBT/T5/E/18W/840/U/4ft DT	18		1600	4000	80	1177x 35.5 x 22	
FBT/T5/E/18W/860/U/4ft DT	18		1700	5700	80	1177 x 35.5 x 22	

產品應用 • 室內照明 • 櫥櫃照明 • 工作台照明



## 支架燈 彩盒包裝



### 產品特色

- 一體式燈具，安裝超方便
- 光色一致，串接無暗區
- 單一迴路最多可續接 10 支
- 全電壓輸入 100-240 VAC，簡易更換維護
- 取得 BSMI 認證

產品型號	功率 (W)	輸入電壓	流明 (lm)	色溫 (K)	演色性 (Ra)	燈具尺寸(mm)	取代傳統光源 (鹵素燈)
FBT/T5/B/5W/830/U/1ft DT	5	100~240VAC	450	3000	80	300 x 35.5 x 22	傳統T8螢光燈
FBT/T5/B/5W/840/U/1ft DT	5		450	4000	80	300 x 35.5 x 22	
FBT/T5/B/5W/857/U/1ft DT	5		500	5700	80	300 x 35.5 x 22	
FBT/T5/B/9W/830/U/2ft DT	9		800	3000	80	603 x 35.5 x 22	
FBT/T5/B/9W/840/U/2ft DT	9		800	4000	80	603 x 35.5 x 22	
FBT/T5/B/9W/857/U/2ft DT	9		850	5700	80	603 x 35.5 x 22	
FBT/T5/B/15W/830/U/3ft DT	15		1400	3000	80	900 x 35.5 x 22	
FBT/T5/B/15W/840/U/3ft DT	15		1400	4000	80	900 x 35.5 x 22	
FBT/T5/B/15W/857/U/3ft DT	15		1500	5700	80	900 x 35.5 x 22	
FBT/T5/B/18W/830/U/4ft DT	18		1600	3000	80	1185 x 35.5 x 22	
FBT/T5/B/18W/840/U/4ft DT	18		1600	4000	80	1185 x 35.5 x 22	
FBT/T5/B/18W/857/U/4ft DT	18		1700	5700	80	1185 x 35.5 x 22	

產品應用 • 室內照明 • 櫥櫃照明 • 工作台照明





## 星皓崁燈



### 產品特色

- 內置電源供應器
- 無紫外線及紅外線輻射
- 全電壓輸入 100-240 VAC · 簡易更換維護

產品型號	功率 (W)	輸入電壓	流明 (lm)	色溫 (K)	演色性 (Ra)	燈具尺寸 (mm)	嵌入孔 (mm)
FCR/J/5W/10830/U/65/DT	5	100~240VAC	500	3000	80	Ø90 x 40	70
FCR/J/5W/10840/U/65/DT			650	4000			
FCR/J/5W/10865/U/65/DT			650	6500			
FCR/J/7W/10830/U/80/DT	7	100~240VAC	700	3000	80	Ø108 x 40	90-95
FCR/J/7W/10840/U/80/DT			700	4000			
FCR/J/7W/10865/U/80/DT			700	6500			
FCR/J/15W/10830/U/145/DT	15	100~240VAC	1000	3000	80	Ø170 x 40	150
FCR/J/15W/10840/U/145/DT			1000	4000			
FCR/J/15W/10865/U/145/DT			1000	6500			

產品應用 · 室內照明 · 商業照明 · 建築照明 · 辦公照明



## 星河6吋嵌燈系列



### 產品特色

- 設計典雅，適合各種室內建築空間
- 光色均一，營造明亮照明效果
- 全電壓輸入 100-240 VAC，簡易更換維護

產品型號	功率 (W)	輸入電壓	流明 (lm)	色溫 (K)	演色性 (Ra)	燈具尺寸 (mm)	嵌入孔 (mm)
FCR/J/15W/830/U/150-IN	15	100~240VAC	1200	3000	80	Ø180 x 48	150
FCR/J/15W/840/U/150-IN			1200	4000			
FCR/J/15W/865/U/150-IN			1300	6500			
FCR/J/20W/830/U/150-IN	20		1600	3000			
FCR/J/20W/840/U/150-IN			1600	4000			
FCR/J/20W/865/U/150-IN			1700	6500			

產品應用 • 室內照明 • 商業照明 • 建築照明 • 辦公照明





## 星聚2.5吋崁燈



### 產品特色

- 設計典雅，適合各種室內建築空間
- 光色均一，營造明亮照明效果
- 全電壓輸入 100-240 VAC，簡易更換維護

產品型號	功率 (W)	輸入電壓	流明 (lm)	色溫 (K)	演色性 (Ra)	燈具尺寸 (mm)	崁入孔 (mm)
FCR/L/7W/830/U/75/38D-IN	7	100~240VAC	630	3000	80	Ø90 x 56	75
FCR/L/7W/840/U/75/38D-IN			650	4000			
FCR/L/7W/865/U/75/38D-IN			650	6500			

產品應用 • 室內照明 • 商業照明 • 建築照明 • 辦公照明





## 星聚3.5吋嵌燈



### 產品特色

- 設計典雅，適合各種室內建築空間
- 光色均一，營造明亮照明效果
- 全電壓輸入 100-240 VAC，簡易更換維護

產品型號	功率 (W)	輸入電壓	流明 (lm)	色溫 (K)	演色性 (Ra)	燈具尺寸 (mm)	嵌孔 (mm)
FCR/L/10W/830/U/95/38D-IN	10	100~240VAC	900	3000	80	Ø120 x 52	95
FCR/L/10W/840/U/95/38D-IN			950	4000			
FCR/L/10W/865/U/95/38D-IN			950	6500			

產品應用 • 室內照明 • 商業照明 • 建築照明 • 辦公照明





## 星芸圓形雙色嵌燈



### 產品特色

- 外置電源供應器
- 三種情境模式，依需求變換
- 光線柔和，時尚造型



產品型號	功率 (W)	輸入電壓	流明 (lm)	色溫 (K)	演色性 (Ra)	燈具尺寸 (mm)	嵌入孔 (mm)
FCR/SW/A/8.5W/830-865/U/85/DT	8.5	100-240VAC	650	內圈6500	80	Ø96 x 50	85
			280	外圈3000			
			500	雙色5000			



產品型號	功率 (W)	輸入電壓	流明 (lm)	色溫 (K)	演色性 (Ra)	燈具尺寸 (mm)	嵌入孔 (mm)
FCR/SW/A/8.5W/865-830/U/85/DT	8.5	100-240VAC	650	內圈3000	80	Ø96 x 50	85
			280	外圈6500			
			500	雙色3500			

產品應用 • 室內照明 • 商業照明 • 裝飾照明



## 星庭IP65吸頂燈



### 產品特色

- IP65 防濕防塵
- 輕巧設計，安裝便利
- 光線柔和，時尚美觀

產品型號	功率 (W)	輸入電壓	流明 (lm)	色溫 (K)	演色性 (Ra)	燈具尺寸 (mm)
FHC/A/10W/830/U/IP/DT (2P)	10	100~240VAC	900	3000	80	Ø167 x 62
FHC/A/10W/840/U/IP/DT (2P)	10	100~240VAC	1000	4000	80	Ø167 x 62
FHC/A/10W/865/U/IP/DT (2P)	10	100~240VAC	1000	6500	80	Ø167 x 62
FHC/A/16W/830/U/IP/DT (2P)	16	100~240VAC	1500	3000	80	Ø220 x 72
FHC/A/16W/840/U/IP/DT (2P)	16	100~240VAC	1600	4000	80	Ø220 x 72
FHC/A/16W/865/U/IP/DT (2P)	16	100~240VAC	1600	6500	80	Ø220 x 72
FHC/A/22W/830/U/IP/White-DT (2P)	22	100~240VAC	2100	3000	80	Ø300 x 78
FHC/A/22W/840/U/IP/White-DT (2P)	22	100~240VAC	2200	4000	80	Ø300 x 78
FHC/A/22W/865/U/IP/White-DT (2P)	22	100~240VAC	2200	6500	80	Ø300 x 78

產品應用 • 室內照明 • 陽台照明 • 梯間照明 • 浴室照明





## 感應型吸頂燈



### 產品特色

- PIR 紅外線感應器，點亮時間 60 秒
- 內置電源供應器
- 100~240VAC 電壓輸入

產品型號	功率 (W)	輸入電壓	流明 (lm)	色溫 (K)	演色性 (Ra)	燈具尺寸 (mm)
FHC/A/15W/12830/U/PIR60S/DT	15	100-240VAC	1800	3000	80	Ø167 x 62
FHC/A/15W/12865/U/PIR60S/DT			1800	6500	80	Ø167 x 62
FHC/A/20W/12830/U/PIR60S/DT	20		2400	3000	80	Ø220x72
FHC/A/20W/12865/U/PIR60S/DT			2400	6500	80	Ø220x72

產品應用 • 室內照明 • 商業照明 • 建築照明 • 辦公照明





## 星晴調光調色吸頂燈



### 產品特色

- 內置電源供應器及調控系統
- 四種情境 遙控輕按 光源切換隨你設定
- 無段調光調色 針對不同需求變換
- 超高演色性 色彩自然精準
- 快拆式設計 · 安裝簡易快速

產品型號	功率 (W)	輸入電壓	流明 (lm)	色溫 (K)	演色性 (Ra)	燈具尺寸 (mm)
FCC/B/30W/10828-60/U/110D/LE/DT	30	100~240VAC	2900	2800~6000	80	Ø330 x 53
FCC/B/50W/10828-60/U/110D/400/LE/DT	50	100~240VAC	4900	2800~6000	80	Ø400 x 53

產品應用 · 室內照明 · 商業照明 · 建築照明 · 辦公照明







## 星環壁切三色LED吸頂燈



### 產品特色

- 安裝簡易，快速拆裝
- 三種情境 快速切換 情境隨你設定
- 高亮度 LED 照射亮度均勻 光線柔和舒適
- 無紫外線 無紅外線 高演色性 色彩自然準確

產品型號	功率 (W)	輸入電壓	流明 (lm)	色溫 (K)	演色性 (Ra)	燈具尺寸 (mm)
FCC/H/SW/55W/10830-65/U/CRY/DT	55	100~240VAC	5500	3000/4000/6500	80	Ø500x80

產品應用 • 室內照明 • 商業照明 • 建築照明 • 辦公照明





## 星玉壁切三色LED吸頂燈



### 產品特色

- 安裝簡易，快速拆裝
- 三種情境 快速切換 情境隨你設定
- 高亮度 LED 照射亮度均勻 光線柔和舒適
- 無紫外線 無紅外線 高演色性 色彩自然準確

產品型號	功率 (W)	輸入電壓	流明 (lm)	色溫 (K)	演色性 (Ra)	燈具尺寸 (mm)
FCC/H/SW/55W/10830-65/U/DL/DT	55	100~240VAC	5500	3000/4000/6500	80	Ø500x80

產品應用 • 室內照明 • 商業照明 • 建築照明 • 辦公照明



# LED照明 >>> LED室內燈具

## 戶外燈具

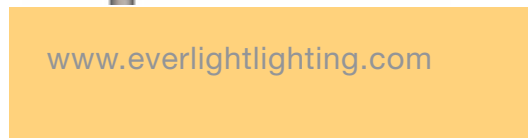


39

39



億光提供多樣不同瓦數與配光曲線設計的戶外照明燈具，可因應地區與環境需求不同而做選擇，其出色散熱效能，大大提高燈具穩定性及使用壽命。億光最新的高效率路燈系列，光線柔和，整體效率高達 140 lm/w，提升用路人的照明舒適度及整體道路照明品質。





50W

## 感應型投光燈



### 產品特色

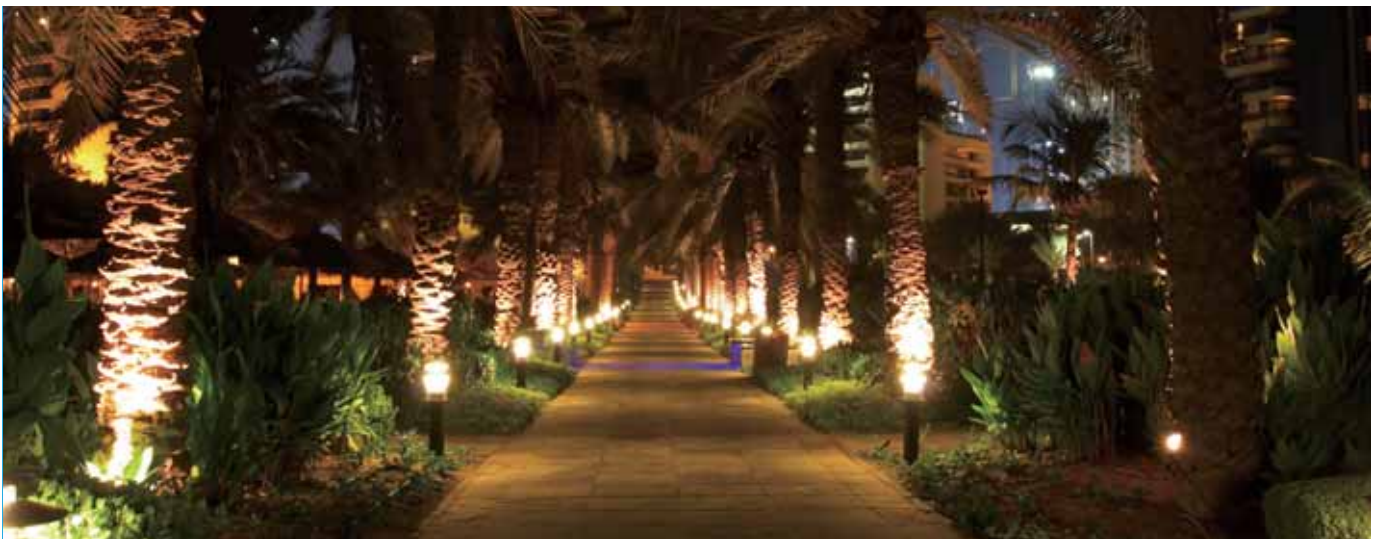
- IP65 防水認證
- PIR 紅外線感應器，可調整延遲時間、感應距離。
- 內置電源供應器
- 100~240VAC 電壓輸入

### 感應模式

- 夜晚模式、白天模式 有調整鈕可依個人需求調整
- 亮燈時間：30 秒 ~ 3 分鐘 有調整鈕可依個人需求調整
- 感應方式：感應到移動熱體時，啟動全亮照明模式，物體離開燈具感應範圍後，將進入待機模式。

產品型號	功率 (W)	輸入電壓	流明 (lm)	色溫 (K)	演色性 (Ra)	燈具尺寸 (mm)
FAP/A/30W/10830/U/PIR/30S3MINS/DT	30	100~240VAC	3000	3000	80	160x135x48
FAP/A/30W/10865/U/PIR/30S3MINS/DT	30	100~240VAC	3000	6500	80	160x135x48
FAP/A/50W/10830/U/PIR/30S3MINS/DT	50	100~240VAC	5000	3000	80	213x179x49
FAP/A/50W/10865/U/PIR/30S3MINS/DT	50	100~240VAC	5000	6500	80	213x179x49

產品應用 • 建築照明 • 戶外照明 • 大型廣告看板 • 高天井燈 • 停車場 • 加油站





15W / 30W



50W / 80W / 120W



150W



200W

## 星宇投光燈



### 產品特色

- 內置電源供應器
- 100~240VAC 電壓輸入
- 超長壽命：25,000 小時
- 無紫外線及紅外線輻射
- 防水防塵 IP65

產品型號	功率 (W)	輸入電壓	流明 (lm)	色溫 (K)	演色性 (Ra)	燈具尺寸 (mm)
FAP/A/15W/830/UNI/DT	15	100~240VAC	1275	3000	80	148 x 198 x 52
FAP/A/15W/865/UNI/DT	15	100~240VAC	1350	6500	80	148 x 198 x 52
FAP/A/30W/830/UNI/DT	30	100~240VAC	2550	3000	80	180 x 227 x 52
FAP/A/30W/865/UNI/DT	30	100~240VAC	2700	6500	80	180 x 227 x 52
FAP/A/50W/830/UNI/DT	50	100~240VAC	4300	3000	80	240 x 254 x 48
FAP/A/50W/865/UNI/DT	50	100~240VAC	4700	6500	80	240 x 254 x 48
FAP/A/80W/830/UNI/DT	80	100~240VAC	8300	3000	80	300 x 325 x 90
FAP/A/80W/865/UNI/DT	80	100~240VAC	8600	6500	80	300 x 325 x 90
FAP/A/120W/830/UNI/DT	120	100~240VAC	11300	3000	80	360 x 375 x 90
FAP/A/120W/865/UNI/DT	120	100~240VAC	11800	6500	80	360 x 375 x 90
FAP/A/150W/865/UNI/DT	150	100~240VAC	14250	6500	80	360 x 375 x 90
FAP/A/200W/865/UNI/DT	200	100~240VAC	19000	6500	80	360 x 480 x 90

產品應用 • 建築照明 • 戶外照明 • 大型廣告看板 • 高天井燈 • 停車場 • 加油站



## Chloe投光燈



### 產品特色

- 超高效率 >120 lm/W
- 通過安規 BSMI
- 防水防塵 IP65，戶外使用有保障
- 重量輕巧，小於 4Kg，安裝更簡單

產品型號	功率 (W)	輸入電壓	流明 (lm)	色溫 (K)	演色性 (Ra)	燈具尺寸 (mm)	燈具重量 (Kg)
SL-CHLOE/100240AC/90CrEAA/TW/M	90	100-240 VAC	11700	5000	>70	344X240X192	4
SL-CHLOE/100240AC/110CrEAA/TW/M	110	100-240 VAC	12800	5000	>70	344X240X192	4
SL-CHLOE/100240AC/140CrE9A/TW/M	140	100-240 VAC	16800	5000	>70	344X240X192	4

產品應用 • 建築照明 • 戶外照明 • 大型廣告看板 • 高天井燈 • 停車場 • 加油站





## 勝利路燈



### 產品特色

- 最高燈具效率，超過 150 lm/W，節能最有效
- 輕量燈體設計，整燈小於 3 Kg，安裝簡易又安全
- 全電壓輸入 100-277 VAC
- 防水防塵 IP65，適用戶外環境 • 通過 CNS15233



產品型號	功率 (W)	輸入電壓	流明 (lm)	色溫 (K)	演色性 (Ra)	燈具尺寸 (mm)	重量 (Kg)	建議搭配燈桿高度 (m)
SL-Victory/100277AC/V126ADA(CNS)O	26	100-277VAC	4160	5000	>70	407 x 207 x 124	3	4
SL-Victory/100277AC/EOS50ECA(CNS)O	50	100-277VAC	7500	5000	>70	407 x 207 x 124	3	6
SL-Victory/100277AC/EOS70ECA(CNS)O	70	100-277VAC	10500	5000	>70	407 x 207 x 124	3	8
SL-Victory/100277AC/EOS101ECA(CNS)O	101	100-277VAC	15150	5000	>70	407 x 207 x 124	3	10

產品應用 • 街道照明 • 建築照明 • 停車場照明 • 住宅街道照明 • 走道燈 • 公眾安全照明



# LED照明>>>LED殺菌

## 居家UVC殺菌系列



億光電子成功開發出可有效消滅 SARS-CoV-2 病毒的 UVC 光設備，經中央研究院生物醫學科學研究所林宜玲研究員團隊協助確認，可有效消滅 SARS-CoV-2 (Covid-19) 病毒，並於 2021 年 11 月 12 日發表在《應用科學期刊》上 ( Applied Sciences ) 。  
使用輻射照度  $79.8\mu\text{W}/\text{cm}^2$  的 UVC LED (275nm) 消滅 SARS-CoV-2 病毒的效果最為顯著，  
曝露 5 秒後消毒效果可達 99.99%，  
曝露 10 秒後消毒效果更可達 99.9999%





# EVERLIGHT

## UV-C 紫外光系列

### 防疫之光 首選億光

# 億光電子研究證明UVC LED 275nm 有效消滅新型冠狀病毒

SARS-CoV-2 (Covid-19)

達 **99.99** %

全球LED 光電產業的龍頭製造廠，億光電子工業股份有限公司成功開發出可有效消滅SARS-CoV-2 病毒的UVC光設備，經中央研究院生物醫學科學研究所林宜玲研究員團隊協助確認，在特定波段的UVC光源下，可有效消滅SARS-CoV-2 (Covid-19) 病毒，達到抑制新冠肺炎病毒傳播的功效。

本次研究題為《不同紫外光波長(UVC)元件對於消滅SARS-CoV-2 (Covid-19) 病毒的有效性之研究》( The Effectiveness of Far-Ultraviolet (UVC) Light Prototype Devices with Different Wavelengths on Disinfecting SARS-CoV-2 )，已於2021年11月12日發表在《應用科學期刊》上 ( Applied Sciences )。

在實驗室的檢測條件下,以固定距離,固定時間,照射含病毒的液體,檢驗三種不同的紫外線波長，分別為275nm ( UVC LED )、254nm ( 汞燈 ) 和222 nm ( 準分子燈 ) 的UVC光原型裝置，計算TCID<sub>50</sub>和LRV(Log-Reduction Value)作為消滅病毒有效性的量測。

結果顯示「275nm消滅病毒活性(anti-SARS-CoV-2)的能力優於222 nm 及254 nm。」  
使用輻射照度79.8 μW/cm<sup>2</sup>的UVC LED (275nm)消滅SARS-CoV-2病毒的效果最為顯著，  
曝露5秒後消毒效果可達99.99%，曝露10秒後消毒效果更可達99.9999%。

億光電子依此研究成果開發一系列的UVC LED(275 nm)紫外線產品。

# 消毒驗證 COVID-19殺菌實驗

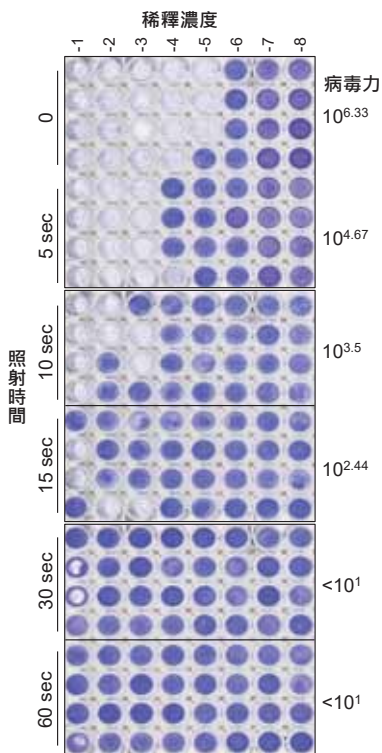
億光殺菌模組：

試驗材料-Covid-19(SARS-CoV-2)

成品規格：275nm 507mW · 39 pcs LED

LED元件規格：13 mW @150mA

2021/11月期刊發表



## 億光與韓國競品比較

廠商	波段	光強度	照射距離	30sec殺菌效果
台灣億光	275nm	507mW	11cm	99.999%
韓國競品	275nm	144mW	3cm	99.9%

## 試驗結果

照射時間	0 sec	5 sec	10 sec	15 sec	30 sec	60 sec
病毒力 TCID <sub>50</sub> /ml	$10^{6.33}$	$10^{4.67}$	$10^{3.5}$	$10^{2.44}$	$<10^1$	$<10^1$
滅菌比率(%)	-	97.8	99.9	99.99	99.999	99.999

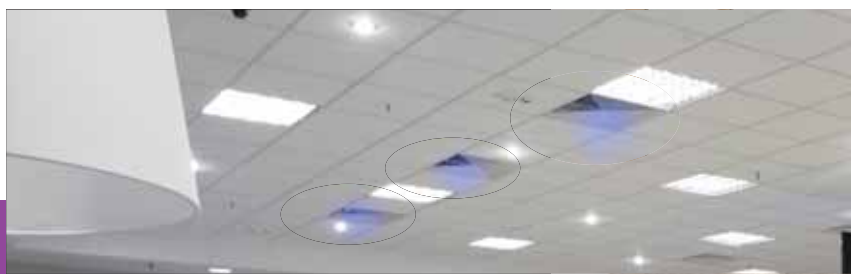
病毒力定量單位介紹：

半數組織細胞感染劑量 (TCID<sub>50</sub>) 通常指病毒感染細胞後，引起50%的細胞感染時的濃度。

滅菌比例計算： $1 - 10^{4.67}/10^{6.33} = 1 - 10^{-1.66} = 0.978$

億光275 nm燈具，11 cm下照射30秒可消滅99.999% Covid-19病毒

\*韓國競品燈具275 nm, 3 cm, 30秒 殺死99.9% Covid-19病毒。



## UV-C LED 紫外光除菌 抗敏空氣清淨機



### 產品特色

- 高效集塵 HEPA 濾網
- 活性炭除臭濾網
- 內置懸浮微粒偵測器
- 室內空氣品質燈號顯示
- UV-C LED 紫外光殺菌
- 濾網更換提醒
- 面板 PM2.5 數值、濕度顯示
- 有效過濾過敏原，去除 PM2.5 懸浮微粒、甲醛及異味
- 建議坪數：9-16 坪



去除PM2.5



HEPA濾網



抗過敏



LED元件

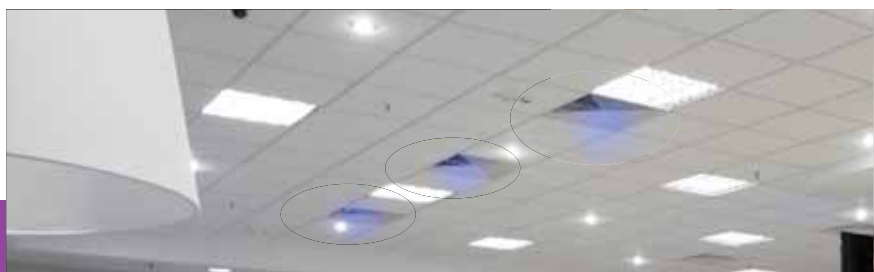


UV紫外光

• 億光電子研究證明 UVC LED(275nm) 可有效消滅 SARS-CoV-2 (Covid-19) 病毒

產品型號	LED	尺寸(mm)	功率(W)	額定電壓
SAP/A/UVC/50W/LV/W	UVC/UVA	382x223x548	50	110VAC,60Hz





## UV-C LED 紫外光除菌 抗敏空氣清淨機



### 產品特色

- 高效集塵 HEPA 濾網
- 濾網更換提醒
- UV-C LED 紫外光殺菌
- 情境燈光 (七彩、藍光、綠光、粉紅光)
- 有效過濾過敏原，去除 PM2.5 懸浮微粒、甲醛及異味
- 建議坪數：1-4 坪



去除PM2.5



抗過敏



LED元件



UV紫外光

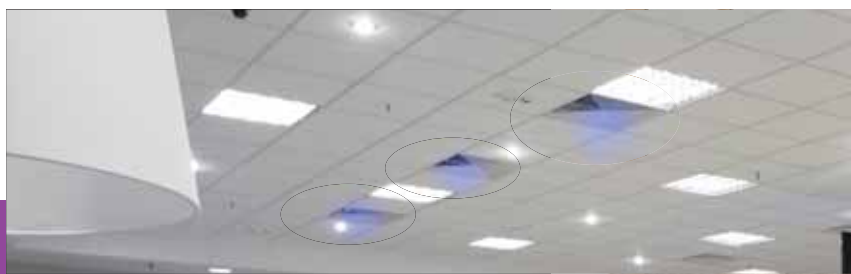


HEPA濾網

• 億光電子研究證明 UVC LED(275nm) 可有效消滅 SARS-CoV-2 (Covid-19) 病毒

產品型號	LED	尺寸(mm)	功率(W)	額定電壓
SAP/A/UVC/12W/U/W	UVC	Ø 207x324	12	110~240VAC, 50/60Hz





## UV LED空間殺菌淨化燈



### 產品特色

- UV-C LED 紫外光殺菌
- 360 度無死角除菌
- 無線遙控、兩段定時 (15/30 分鐘)
- 內建人體感測器，人體靠近自動停止除菌
- 建議坪數：5-6 坪



人體感測



遙控定時功能



LED元件



UV紫外光

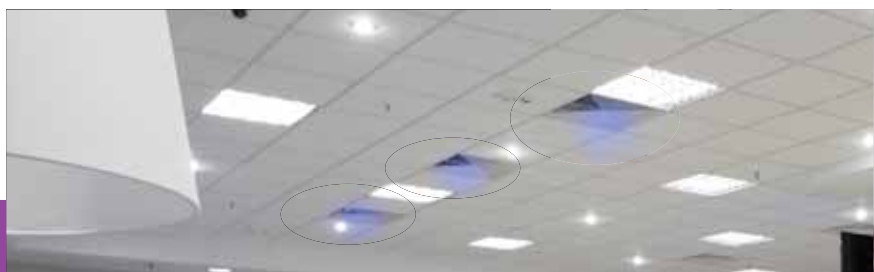


7米遙控距離

• 億光電子研究證明 UVC LED(275nm) 可有效消滅 SARS-CoV-2 (Covid-19) 病毒

產品型號	LED	尺寸(mm)	功率(W)	額定電壓
SPS/A/UVC/PIR/28W/U/360D	UVC/UVA	Ø 200x609.4	28	100~240VAC,50/60Hz





## 空調型UV LED抑菌淨化機



### 產品特色

- UV-C LED 紫外光殺菌，可有效抑制病毒、細菌、黴菌
- 光觸媒 (UVA 強效分解臭味分子，使空氣清新)
- 一般輕鋼架空調出風口皆可安裝



無臭氧



無輻射



LED元件



UV紫外光

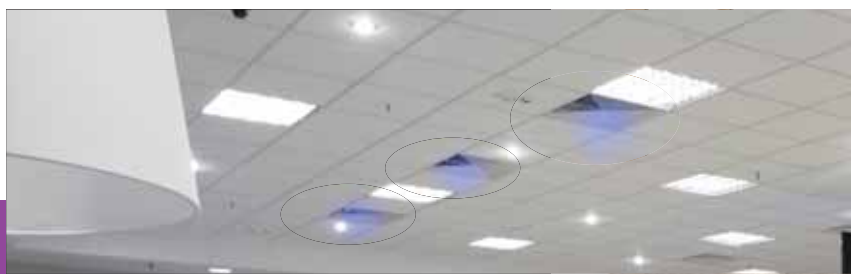


好安裝

• 億光電子研究證明 UVC LED(275nm) 可有效消滅 SARS-CoV-2 (Covid-19) 病毒

產品型號	LED	尺寸(mm)	功率(W)	額定電壓
TSAN131U-M-UX27-US008-X001C	UVC/UVA	160x160x22	8	100~220VAC,50/60Hz





## UV-C LED智能感應抑菌燈(500mm)

### 產品特色

- UV-C LED 紫外光殺菌
- 恆亮 / 感應模式
- 吸磁 / 懸掛安裝
- Micro USB 充電
- 感應模式續航時間：約 3 個月
- 智能人體感應



恆亮/感應模式



人體感測



LED元件



UV紫外光

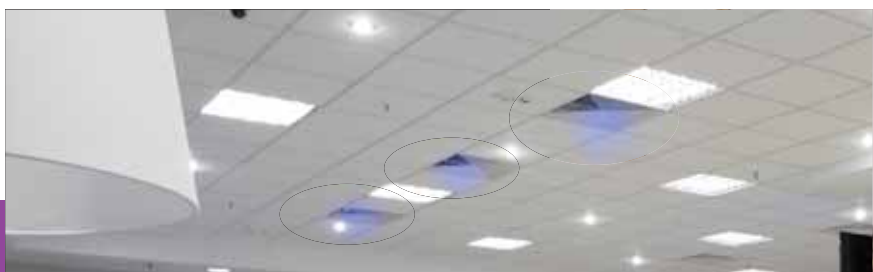


吸磁/懸掛安裝

### •億光電子研究證明 UVC LED(275nm) 可有效消滅 SARS-CoV-2 (Covid-19) 病毒

產品型號	LED	尺寸(mm)	功率(W)	額定電壓	電池容量(mAh)
SPS/A/UVC/PIR/2W/5V/500	UVC/UVA	500x24x16	1.8	DC5V	3000





## UV-C LED智能感應抑菌燈(200mm)

### 產品特色

- UV-C LED 紫外光殺菌
- 恆亮 / 感應模式
- 吸磁 / 懸掛安裝
- Micro USB 充電
- 感應模式續航時間：約 2.5 個月
- 智能人體感應



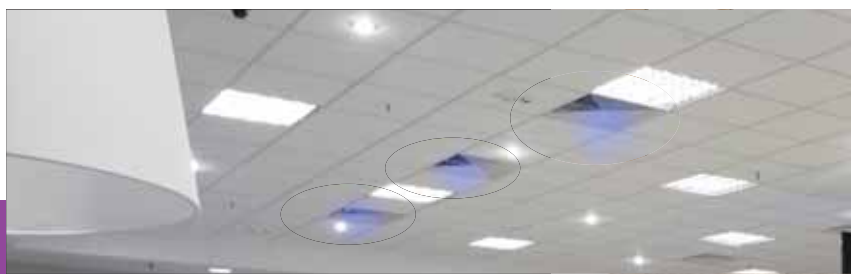
恆亮/感應模式 人體感測 LED元件 UV紫外光 吸磁/懸掛安裝

### •億光電子研究證明 UVC LED(275nm) 可有效消滅 SARS-CoV-2 (Covid-19) 病毒

產品型號	LED	尺寸(mm)	功率(W)	額定電壓	電池容量(mAh)
SPS/A/UVC/PIR/1W/5V/200	UVC/UVA	206x24x16	0.9	DC5V	1500







## 光感應馬桶UV-C LED抑菌燈



### 產品特色

- UV-C LED 紫外光殺菌
- 智能光感應
- 恆亮 / 光感應模式
- Micro USB 充電
- 感應模式續航時間：約 3.5 個月
- 卡扣式簡易安裝



恆亮/光感應模式



LED 元件



卡扣式簡易安裝



UV 紫外光



馬桶使用



鞋櫃使用

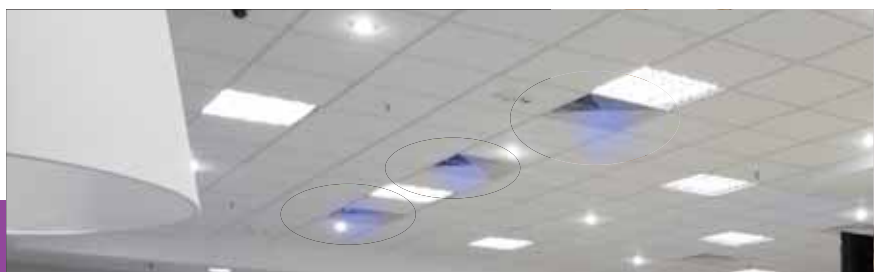


垃圾桶使用

• 億光電子研究證明 UVC LED(275nm) 可有效消滅 SARS-CoV-2 (Covid-19) 病毒

產品型號	LED	尺寸(mm)	功率(W)	額定電壓	電池容量(mAh)
STC/A/UVC/LS/1W/5V/B	UVC/UVA	152.4x25.4x21	0.9	DC5V	1500





## UV紫外光空氣淨化風扇吸頂燈

### 產品特色

- 內置電源供應器及調控系統
- 壁控調整色溫 四種情境
- 遙控調光調色 任意調整
- 三段式定時設定
- 六段式風力調節
- UV 紫外光抑菌



全台首創



定時設定



LED元件



UV紫外光



可調光調色

• 億光電子研究證明 UVC LED(275nm) 可有效消滅 SARS-CoV-2 (Covid-19) 病毒

產品型號	LED	尺寸(mm)	功率(W)	額定電壓
FHF/A/48W/830-860/LV/DC/UVC/DT	UVC/UVA	Ø580x210	48	100~120VAC,60Hz



## 超節能球泡

下單料號	型號	牌價	頁數
LM00007629	LBA/ECO55R/6.8W/830/UNI/E27	250	2
LM00007630	LBA/ECO55R/6.8W/840/UNI/E27	250	2
LM00007631	LBA/ECO55R/6.8W/865/UNI/E27	250	2
LM00007605	LBA/ECO60R/8.8W/830/UNI/E27	300	2
LM00007606	LBA/ECO60R/8.8W/840/UNI/E27	300	2
LM00007607	LBA/ECO60R/8.8W/865/UNI/E27	300	2
LM00007614	LBA/ECO65R/11.8W/830/UNI/E27	350	2
LM00007615	LBA/ECO65R/11.8W/840/UNI/E27	350	2
LM00007616	LBA/ECO65R/11.8W/865/UNI/E27	350	2
LM00007621	LBA/ECO95R Plus/18W/830/UNI/E27	700	3
LM00007622	LBA/ECO95R Plus/18W/865/UNI/E27	700	3
LM00007636	LBA/ECO110R Plus/23W/830/UNI/E27	1000	3
LM00007637	LBA/ECO110R Plus/23W/865/UNI/E27	1000	3

## 高光效Q版球泡

下單料號	型號	牌價	頁數
LM00008572	LBA/A/60Q/10W/830/UNI/E27/DT	160	4
LM00008573	LBA/A/60Q/10W/840/UNI/E27/DT	160	4
LM00008574	LBA/A/60Q/10W/865/UNI/E27/DT	160	4
LM00008575	LBA/A/60Q/13W/830/UNI/E27/DT	180	4
LM00008576	LBA/A/60Q/13W/840/UNI/E27/DT	180	4
LM00008577	LBA/A/60Q/13W/865/UNI/E27/DT	180	4
LM00008626	LBA/A/70Q/16W/830/UNI/E27/DT	260	4
LM00008627	LBA/A/70Q/16W/840/UNI/E27/DT	260	4
LM00008628	LBA/A/70Q/16W/865/UNI/E27/DT	260	4

## T8超節能燈管

下單料號	型號	牌價	頁數
LM00008443	T8/B/2FT/10W/11830/U/GD5 (DT)	250	5
LM00008444	T8/B/2FT/10W/11840/U/GD5 (DT)	250	5
LM00008445	T8/B/2FT/10W/11865/U/GD5 (DT)	250	5
LM00008446	T8/B/4FT/20W/11830/U/GD5 (DT)	300	5
LM00008447	T8/B/4FT/20W/11840/U/GD5 (DT)	300	5
LM00008448	T8/B/4FT/20W/11865/U/GD5 (DT)	300	5

## MR16

下單料號	型號	牌價	頁數
LM00008976	LRM/MR16/A/7W/830/UNI/38D/DT	280	5
LM00008977	LRM/MR16/A/7W/840/UNI/38D/DT	280	5
LM00008978	LRM/MR16/A/7W/865/UNI/38D/DT	280	5

## 輕鋼架

下單料號	型號	牌價	頁數
LM00008699	FOR/Tbar/T8/830/U/10Wx3/G (C)	1200	8
LM00008700	FOR/Tbar/T8/840/U/10Wx3/G (C)	1200	8
LM00008701	FOR/Tbar/T8/865/U/10Wx3/G (C)	1200	8
LM00008702	FOR/Tbar/T8/830/U/10Wx4/G (C)	1350	8
LM00008703	FOR/Tbar/T8/840/U/10Wx4/G (C)	1350	8
LM00008704	FOR/Tbar/T8/865/U/10Wx4/G (C)	1350	8
LM00008705	FOR/Tbar/T8/830/U/20Wx2/G (C)	1550	9
LM00008706	FOR/Tbar/T8/840/U/20Wx2/G (C)	1550	9
LM00008707	FOR/Tbar/T8/865/U/20Wx2/G (C)	1550	9
LM00008708	FOR/Tbar/T8/830/U/20Wx3/G (C)	2150	9
LM00008709	FOR/Tbar/T8/840/U/20Wx3/G (C)	2150	9
LM00008710	FOR/Tbar/T8/865/U/20Wx3/G (C)	2150	9

## 山型燈

下單料號	型號	牌價	頁數
LM00008663	FBM/Wedge/Plus/T8/830/U/10Wx1/G (C)	400	10
LM00008664	FBM/Wedge/Plus/T8/840/U/10Wx1/G (C)	400	10
LM00008665	FBM/Wedge/Plus/T8/865/U/10Wx1/G (C)	400	10
LM00008654	FBM/Wedge/T8/830/U/10Wx2/G (C)	650	10
LM00008655	FBM/Wedge/T8/840/U/10Wx2/G (C)	650	10
LM00008656	FBM/Wedge/T8/865/U/10Wx2/G (C)	650	10
LM00008666	FBM/Wedge/Plus/T8/830/U/20Wx1/G (C)	550	11
LM00008667	FBM/Wedge/Plus/T8/840/U/20Wx1/G (C)	550	11
LM00008668	FBM/Wedge/Plus/T8/865/U/20Wx1/G (C)	550	11
LM00008660	FBM/Wedge/T8/830/U/20Wx2/G (C)	850	11
LM00008661	FBM/Wedge/T8/840/U/20Wx2/G (C)	850	11
LM00008662	FBM/Wedge/T8/865/U/20Wx2/G (C)	850	11

## 工事燈

下單料號	型號	牌價	頁數
LM00008639	FBW/Working/T8/830/U/10Wx1/G (C)	550	12
LM00008640	FBW/Working/T8/840/U/10Wx1/G (C)	550	12
LM00008641	FBW/Working/T8/865/U/10Wx1/G (C)	550	12
LM00008642	FBW/Working/T8/830/U/10Wx2/G (C)	700	12
LM00008643	FBW/Working/T8/840/U/10Wx2/G (C)	700	12
LM00008644	FBW/Working/T8/865/U/10Wx2/G (C)	700	12
LM00008645	FBW/Working/T8/830/U/20Wx1/G (C)	600	13
LM00008646	FBW/Working/T8/840/U/20Wx1/G (C)	600	13
LM00008647	FBW/Working/T8/865/U/20Wx1/G (C)	600	13
LM00008648	FBW/Working/T8/830/U/20Wx2/G (C)	850	13
LM00008649	FBW/Working/T8/840/U/20Wx2/G (C)	850	13
LM00008650	FBW/Working/T8/865/U/20Wx2/G (C)	850	13

## 平板燈

下單料號	型號	牌價	頁數
LM00008943	FOP/B/40W/10840/U/2X2/DT	350	14
LM00008944	FOP/B/40W/10857/U/2X2/DT	350	14

## 節標輕鋼架

下單料號	型號	牌價	頁數
LM00008005	FOR/Tbar/T8/857/U/6Wx3/ESM/G (C)	1300	15
LM00008008	FOR/Tbar/T8/857/U/6Wx4/ESM/G (C)	1500	15
LM00008011	FOR/Tbar/T8/857/U/12Wx2/ESM/G (C)	1700	16
LM00008014	FOR/Tbar/T8/857/U/12Wx3/ESM/G (C)	2300	16

## 節標教室吊燈

下單料號	型號	牌價	頁數
LM00008002	FP/T8/857/U/12Wx2/ESM/G (C)	1800	17

## 節標山型燈

下單料號	型號	牌價	頁數
LM00008613	FBM/Wedge/T8/857/U/6Wx1/ESM/G (C)	500	18
LM00008614	FBM/Wedge/T8/857/U/6Wx2/ESM/G (C)	750	18
LM00008615	FBM/Wedge/T8/857/U/12Wx1/ESM/G (C)	700	19
LM00008616	FBM/Wedge/T8/857/U/12Wx2/ESM/G (C)	950	19

## 節標工事燈

下單料號	型號	牌價	頁數
LM00008611	FBW/Working/T8/857/U/6Wx1/ESM/G (C)	650	20
LM00008520	FBW/Working/T8/857/U/6Wx2/ESM/G (C)	800	20
LM00008612	FBW/Working/T8/857/U/12Wx1/ESM/G (C)	700	21
LM00008419	FBW/Working/T8/857/U/12Wx2/ESM/G (C)	950	21

## 節標平板燈

下單料號	型號	牌價	頁數
LM00008167	FOP/S/25W/857/U/595X595 S	1450	22
LM00008289	FOP/B/25W/14857/U/2X2/ESM	1450	22

## 支架燈(經濟版本)

下單料號	型號	牌價	頁數
LM00009042	FBT/T5/E/5W/830/U/1ft DT	270	23
LM00009043	FBT/T5/E/5W/840/U/1ft DT	270	23
LM00009044	FBT/T5/E/5W/860/U/1ft DT	270	23
LM00009045	FBT/T5/E/9W/830/U/2ft DT	270	23
LM00009046	FBT/T5/E/9W/840/U/2ft DT	270	23
LM00009047	FBT/T5/E/9W/860/U/2ft DT	270	23
LM00009048	FBT/T5/E/13W/830/U/3ft DT	320	23
LM00009049	FBT/T5/E/13W/840/U/3ft DT	320	23
LM00009050	FBT/T5/E/13W/860/U/3ft DT	320	23
LM00009051	FBT/T5/E/18W/830/U/4ft DT	320	23
LM00009052	FBT/T5/E/18W/840/U/4ft DT	320	23
LM00009053	FBT/T5/E/18W/860/U/4ft DT	320	23

## 支架燈

下單料號	型號	牌價	頁數
LM00006374	FBT/T5/B/5W/830/U/1ft DT	350	24
LM00006375	FBT/T5/B/5W/840/U/1ft DT	350	24
LM00006376	FBT/T5/B/5W/857/U/1ft DT	350	24
LM00006378	FBT/T5/B/9W/830/U/2ft DT	350	24
LM00006379	FBT/T5/B/9W/840/U/2ft DT	350	24
LM00006380	FBT/T5/B/9W/857/U/2ft DT	350	24
LM00006382	FBT/T5/B/15W/830/U/3ft DT	400	24
LM00006383	FBT/T5/B/15W/840/U/3ft DT	400	24
LM00006384	FBT/T5/B/15W/857/U/3ft DT	400	24
LM00006386	FBT/T5/B/18W/830/U/4ft DT	400	24
LM00006387	FBT/T5/B/18W/840/U/4ft DT	400	24
LM00006388	FBT/T5/B/18W/857/U/4ft DT	400	24

## 星皓崁燈

下單料號	型號	牌價	頁數
LM00008866	FCR/J/5W/10830/U/65/DT	280	25
LM00008867	FCR/J/5W/10840/U/65/DT	280	25
LM00008869	FCR/J/5W/10865/U/65/DT	280	25
LM00008870	FCR/J/7W/10830/U/80/DT	300	25
LM00008871	FCR/J/7W/10840/U/80/DT	300	25
LM00008873	FCR/J/7W/10865/U/80/DT	300	25
LM00008878	FCR/J/15W/10830/U/145/DT	300	25
LM00008879	FCR/J/15W/10840/U/145/DT	300	25
LM00008881	FCR/J/15W/10865/U/145/DT	300	25

## 星河6吋崁燈

下單料號	型號	牌價	頁數
LM00005327	FCR/J/15W/830/U/150-IN	400	26
LM00005328	FCR/J/15W/840/U/150-IN	400	26
LM00005330	FCR/J/15W/865/U/150-IN	400	26
LM00005331	FCR/J/20W/840/U/150-IN	700	26
LM00005332	FCR/J/20W/865/U/150-IN	700	26
LM00005334	FCR/J/20W/840/U/150-IN	700	26

## 星聚崁燈

下單料號	型號	牌價	頁數
LM00006834	FCR/L/7W/830/U/75/38D-IN	400	27
LM00006835	FCR/L/7W/840/U/75/38D-IN	400	27
LM00006836	FCR/L/7W/865/U/75/38D-IN	400	27
LM00006838	FCR/L/10W/830/U/95/38D-IN	500	28
LM00006839	FCR/L/10W/840/U/95/38D-IN	500	28
LM00006840	FCR/L/10W/865/U/95/38D-IN	500	28

## 星芸圓形雙色崁燈

下單料號	型號	牌價	頁數
LM00007317	FCR/SW/A/8.5W/830-865/U/85/DT	600	29
LM00007318	FCR/SW/A/8.5W/865-830/U/85/DT	600	29

## 星庭IP65吸頂燈

下單料號	型號	牌價	頁數
LM00008068	FHC/A/10W/830/U/IP/DT (2P)	650	30
LM00008067	FHC/A/10W/840/U/IP/DT (2P)	650	30
LM00008066	FHC/A/10W/865/U/IP/DT (2P)	650	30
LM00008065	FHC/A/16W/830/U/IP/DT (2P)	750	30
LM00008064	FHC/A/16W/840/U/IP/DT (2P)	750	30
LM00008063	FHC/A/16W/865/U/IP/DT (2P)	750	30
LM00008059	FHC/A/22W/830/U/IP/White-DT (2P)	1250	30
LM00008058	FHC/A/22W/840/U/IP/White-DT (2P)	1250	30
LM00008057	FHC/A/22W/865/U/IP/White-DT (2P)	1250	30

## 感應型吸頂燈

下單料號	型號	牌價	頁數
LM00008100	FHC/A/15W/12830/U/PIR60S/DT	1300	31
LM00008101	FHC/A/15W/12865/U/PIR60S/DT	1300	31
LM00008102	FHC/A/20W/12830/U/PIR60S/DT	2000	31
LM00008103	FHC/A/20W/12865/U/PIR60S/DT	2000	31

## 星晴調光調色吸頂燈

下單料號	型號	牌價	頁數
LM00008035	FCC/B/30W/10828-60/U/110D/LE/DT	4000	32
LM00008459	FCC/B/50W/10828-60/U/110D/400/LE	8000	32

## 壁切三色LED吸頂燈

下單料號	型號	牌價	頁數
LM00008764	FCC/H/SW/55W/10830-65/U/CRY/DT	4000	33
LM00008768	FCC/H/SW/55W/10830-65/U/DL/DT	4000	34

## 感應型投光燈

下單料號	型號	牌價	頁數
LM00008220	FAP/A/30W/10830/U/PIR/30S3MINS/DT	3700	36
LM00008223	FAP/A/30W/10865/U/PIR/30S3MINS/DT	3700	36
LM00008224	FAP/A/50W/10830/U/PIR/30S3MINS/DT	4500	36
LM00008227	FAP/A/50W/10865/U/PIR/30S3MINS/DT	4500	36

## 星宇投光燈

下單料號	型號	牌價	頁數
LM00006279	FAP/A/15W/830/UNI/DT	950	37
LM00006282	FAP/A/15W/865/UNI/DT	950	37
LM00006283	FAP/A/30W/830/UNI/DT	1500	37
LM00006286	FAP/A/30W/865/UNI/DT	1500	37
LM00006291	FAP/A/50W/830/UNI/DT	2300	37
LM00006294	FAP/A/50W/865/UNI/DT	2300	37
LM00006295	FAP/A/80W/830/UNI/DT	2700	37
LM00006298	FAP/A/80W/865/UNI/DT	2700	37
LM00006299	FAP/A/120W/830/UNI/DT	3700	37
LM00006302	FAP/A/120W/865/UNI/DT	3700	37
LM00007345	FAP/A/150W/865/UNI/DT	5800	37
LM00007349	FAP/A/200W/865/UNI/DT	7200	37

## Chloe投光燈

下單料號	型號	牌價	頁數
MM00005659	SL-CHLOE/100240AC/90CrEAA/TW/M	11000	38
MM00005646	SL-CHLOE/100240AC/110CrEAA/TW/M	13000	38
MM00005629	SL-CHLOE/100240AC/140CrE9A/TW/M	14000	38
LM00008227	FAP/A/50W/10865/U/PIR/30S3MINS/DT	4500	38

## 勝利路燈

下單料號	型號	牌價	頁數
MM00006508	SL-Victory/100277AC/V126ADA(CNS)O	9000	39
MM00005552	SL-Victory/100277AC/EOS50ECA(CNS)O	10000	39
MM00005563	SL-Victory/100277AC/EOS70ECA(CNS)O	11000	39
MM00005554	SL-Victory/100277AC/EOS101ECA(CNS)O	12000	39

## UVC系列

下單料號	型號	牌價	頁數
MM00006462	SAP/A/UVC/50W/LV/W	19000	44
MM00006474	SAP/A/UVC/12W/U/W	7000	45
MM00006468	SPS/A/UVC/PIR/28W/U/360D	8000	46
MM00006447	TSAN131U-M-UX27-US008-X001C	2600	47
MM00006465	SPS/A/UVC/PIR/2W/5V/500	3400	48
MM00006464	SPS/A/UVC/PIR/1W/5V/200	2000	49
MM00006466	STC/A/UVC/LS/1W/5V/B	1800	50
LM00008591	FHF/A/48W/830-860/LV/DC/UVC/DT	11000	51

# EVERLIGHT®

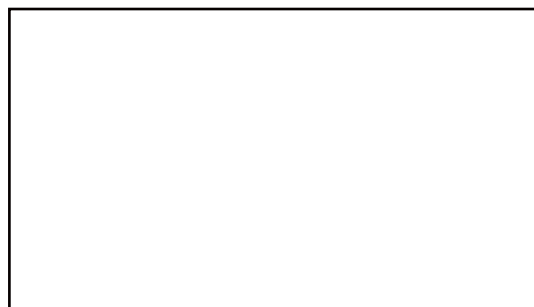
## 億光LED照明

### 億光智能科技股份有限公司

EVERLIGHT INTELLIGENCE TECHNOLOGY CO., LTD.

23860 新北市樹林區中華路6之8號5樓  
5F, No.6-8, Zhonghua Rd., Shulin Dist., New Taipei City, Taiwan 23860  
TEL : +886-2-2685-6688 FAX : +886-2-2685-6880  
免費服務電話 :+886-800-888-311

[www.everlightlighting.com](http://www.everlightlighting.com)



本型錄所示各項資料如有更新，不另行通知，詳細資訊請聯繫億光智能科技股份有限公司  
版權所有，翻印必究